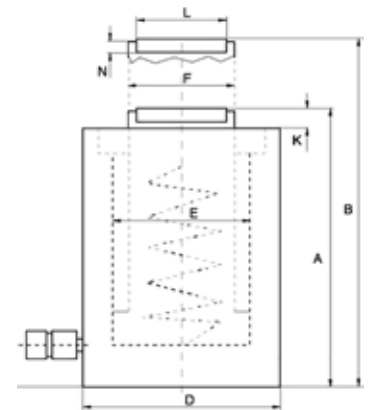


# HPS Aluminium Hohlkolbenzylinder, Federrückzug

700 bar, Traglast 30–150 t

## Merkmale

- hochfeste Materialien – bis zu 60% leichter als vergleichbare Stahlzylinder
- korrosionsbeständig, seewasserbeständig
- Standardmodelle von 30 bis 60 Tonnen
- Druckstücke aus Stahl verhindern Lastschäden
- Balance- und Schmiernuten am Kolben
- breite Lagerkontaktflächen zum Schutz bei hoher Seitenlast
- harteloxierte Zylinder und Kolben für optimalen Schutz gegen Verschleiß und Korrosion
- voll belastbarer mechanischer Anschlag verhindert zu weites Ausfahren des Kolbens
- Abstreifring am Kolben schützt vor Eindringen von Schmutz und erhöht somit die Lebensdauer
- Hochleistungsfeder für schnellen Kolbenrückzug
- Tragegriff standard an allen Modellen
- Hochflussskupplungen 3/8" NPT
- alle Zylinder entsprechen den Sicherheitsvorschriften ANSI/ASME B30.1

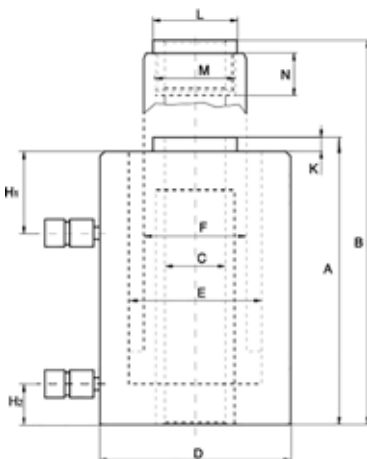


## Technische Daten

Modell	Traglast	Hub	Zylinderfläche	Ölvolumen	Anschluss	Abmessung										Gewicht	Preis pro Stück	
						A	B	C	D	E	F	H	K	L	N			
HPS-	t	mm	cm <sup>2</sup>	cm <sup>3</sup>	Zoll	mm	mm	mm	mm	mm	mm	mm	mm	mm	mm	mm	kg	Euro
A 3075H	30	75	46,5	360,5	3/8"	220,3	295,3	32,3	139,0	88,9	63,5	25,4	12,7	63,5	11,4	9,9	1.982,00	
A 30152H		152	46,5	721,0	3/8"	296,5	448,5	32,3	139,0	88,9	63,5	25,4	12,7	63,5	11,4	13,6	2.673,00	
A 6075H	60	75	79,35	606,3	3/8"	260,3	335,3	54,0	190,0	120,7	92,1	25,4	15,9	85,7	25,4	19,0	3.432,00	
A 60152H		152	79,35	1.212,6	3/8"	336,5	488,5	54,0	190,0	120,7	92,1	25,4	15,9	85,7	25,4	24,9	4.282,00	

# HPD Aluminium Hohlkolbenzylinder, Doppeltwirkende

700 bar, Traglast 30–150 t



## Technische Daten

Modell	Traglast	Hub	Zylinderfläche cm <sup>2</sup>		Ölvolumen cm <sup>3</sup>		Anschluss	Gewicht	Preis pro Stück
			druck	ziehen	druck	ziehen			
HPD-	t	mm	druck	ziehen	druck	ziehen	Zoll	kg	Euro
A 3050H	30	50	41,0	21,0	235	106	3/8"	9,1	2.279,00
A 30101H	30	100	41,0	21,0	470	213	3/8"	10,3	2.622,00
A 30152H	30	152	41,0	21,0	705	319	3/8"	12,6	3.447,00
A 30254H	30	254	41,0	21,0	1.175	532	3/8"	15,3	4.450,00
A 5050H	50	50	66,5	22,1	356	112	3/8"	15,0	2.720,00
A 50101H	50	100	66,5	22,1	712	224	3/8"	18,6	3.306,00
A 50152H	50	152	66,5	22,1	1.068	337	3/8"	22,0	3.999,00
A 50254H	50	254	66,5	22,1	1.780	562	3/8"	26,5	4.910,00
A 7550H	75	50	98,3	43,6	500	221	3/8"	23,5	2.984,00
A 75101H	75	100	98,3	43,6	1.000	443	3/8"	28,5	3.743,00
A 75152H	75	152	98,3	43,6	1.501	665	3/8"	34,5	4.282,00
A 75254H	75	254	98,3	43,6	2.503	1.109	3/8"	45,3	5.507,00
A 10050H	100	50	130,8	50,3	680	255	3/8"	38,5	5.734,00
A 100101H	100	100	130,8	50,3	1.361	511	3/8"	47,6	6.515,00
A 100152H	100	152	130,8	50,3	2.041	767	3/8"	54,8	7.742,00
A 100254H	100	254	130,8	50,3	3.403	1.278	3/8"	70,3	9.555,00
A 15050H	150	50	203,0	58,0	1.004	295	3/8"	43,0	6.386,00
A 150101H	150	100	203,0	58,0	2.008	590	3/8"	54,8	7.341,00
A 150152H	150	152	203,0	58,0	3.012	885	3/8"	60,0	10.613,00
A 150254H	150	254	203,0	58,0	5.021	1.475	3/8"	70,8	14.380,00

Modell	Abmessung											
	A	B	C	D	E	F	H <sub>1</sub>	H <sub>2</sub>	K	L	M	N
HPD-	mm	mm	mm	mm	mm	mm	mm	mm	mm	mm	mm	mm
A 3050H	180,3	227,8	38,0	139,0	139,0	82,6	44,4	44,4	15,9	69,9	63,5	36,8
A 30100H	231,1	328,8	38,0	139,0	139,0	82,6	44,4	44,4	15,9	69,9	63,5	36,8
A 30152H	281,9	431,4	38,0	139,0	139,0	82,6	44,4	44,4	15,9	69,9	63,5	36,8
A 30254H	383,5	635,0	38,0	139,0	139,0	82,6	44,4	44,4	15,9	69,9	63,5	36,8
A 5050H	180,3	227,8	53,9	190,0	190,0	104,8	44,4	44,4	15,9	92,1	85,7	36,8
A 50100H	231,1	328,8	53,9	190,0	190,0	104,8	44,4	44,4	15,9	92,1	85,7	36,8
A 50152H	281,9	431,4	53,9	190,0	190,0	104,8	44,4	44,4	15,9	92,1	85,7	36,8
A 50254H	383,5	635,0	53,9	190,0	190,0	104,8	44,4	44,4	15,9	92,1	85,7	36,8
A 7550H	244,6	278,6	69,8	228,0	228,0	123,8	50,8	50,8	15,9	121,9	90,2	22,9
A 75100H	295,4	379,4	69,8	228,0	228,0	123,8	50,8	50,8	15,9	121,9	90,2	22,9
A 75152H	346,2	482,2	69,8	228,0	228,0	123,8	50,8	50,8	15,9	121,9	90,2	22,9
A 75254H	447,8	685,8	69,8	228,0	228,0	123,8	50,8	50,8	15,9	121,9	90,2	22,9
A 10050H	257,3	304,0	88,9	279,0	279,0	152,4	63,5	63,5	15,9	152,4	109,3	35,6
A 100100H	308,1	404,8	88,9	279,0	279,0	152,4	63,5	63,5	15,9	152,4	109,3	35,6
A 100152H	358,9	507,6	88,9	279,0	279,0	152,4	63,5	63,5	15,9	152,4	109,3	35,6
A 100254H	460,5	711,2	88,9	279,0	279,0	152,4	63,5	63,5	15,9	152,4	109,3	35,6
A 15050H	257,3	304,0	88,9	304,0	304,0	165,1	63,5	63,5	15,9	165,1	109,3	35,6
A 150100H	308,1	404,8	88,9	304,0	304,0	165,1	63,5	63,5	15,9	165,1	109,3	35,6
A 150152H	358,9	501,6	88,9	304,0	304,0	165,1	63,5	63,5	15,9	165,1	109,3	35,6
A 150254H	460,5	711,2	88,9	304,0	304,0	165,1	63,5	63,5	15,9	165,1	109,3	35,6