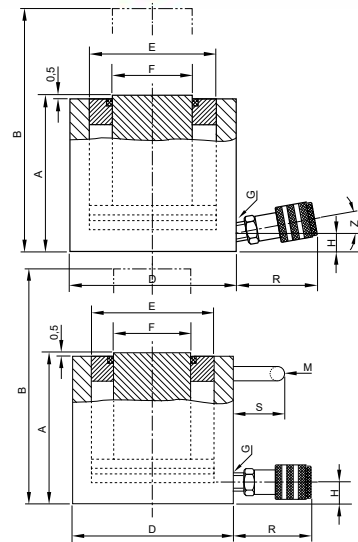


YFS/YLS Flach-/Kurzhubzylinder

einfachwirkend mit Federrückzug, Traglast 10–100 t

Kurzhub- und Flach-Zylinder bieten sich dort an, wo nur wenig Freiraum zur Verfügung steht. Diese kompakten Hydraulikzylinder sind in allen Bereichen der Industrie zu finden, wie z.B. Stahlbau, Schwerindustrie, Kraftwerke, Bauwesen, Anlagenbau usw. Sie werden hauptsächlich eingesetzt zum Heben, Ausrichten, Wiegen, Spannen oder einfach als kompakte Kraftquelle für universelle Pressarbeiten. Aufgrund der kurzgehaltenen Führungen sollten Flach-Zylinder nicht schräg und außermittig belastet werden.

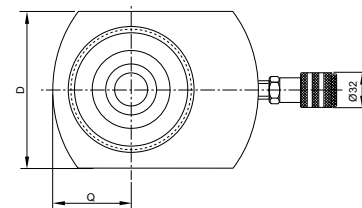
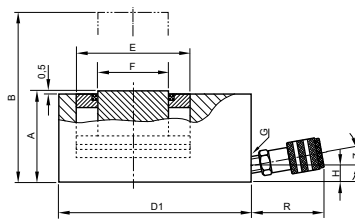


Kurzhub-Zylinder YLS

Modell	Abmessungen									
	A	B	D	E	F	H	M	R	S	Z
	mm	mm	mm	mm	mm	mm	mm	mm	mm	°
YLS-10/35	86	121	70	43	38	16	-	54	-	10
YLS-20/45	100	145	85	60	50	17	-	54	-	10
YLS-30/60	120	180	100	75	57	19	-	54	-	5
YLS-50/60	122	182	125	95	75	19	-	54	-	5
YLS-100/55	141	196	170	135	120	26	148	54	25	-

Flach-Zylinder YFS

Modell	Abmessungen											
	A	B	D	D1	E	F	H	M	Q	R	S	Z
	mm	mm	mm	mm	mm	mm	mm	mm	mm	mm	mm	°
YFS-10/11	43	54	56	83	43	38	16	-	28	54	-	10
YFS-20/15	60	75	76	95	60	50	19	-	38	54	-	5
YFS-30/15	60	75	96	115	75	57	19	-	48	54	-	5
YFS-50/15	70	85	145	-	95	75	19	-	-	54	-	5
YFS-100/15	91	106	170	-	135	120	22	85	-	54	55	-



Modell	Zylinderklasse	Druckkraft	Hub	wirksame Kolbenfläche	max. Ölvolumen	Bauhöhe eingefahren	Zylinderaußen-Ø	Gewicht	Preis pro Stück
	t								
YFS-10/11	10	100	11	14,3	16	43	56	1,5	427,00
YLS-10/35	10	100	35	14,3	51	86	70	2,5	432,00
YFS-20/15	20	200	15	28,6	31	60	76	3,0	583,00
YLS-20/45	20	200	45	28,6	128	100	85	4,0	594,00
YFS-30/15	30	300	15	44,2	66	60	96	4,2	774,00
YLS-30/60	30	300	60	42,9	266	120	100	6,5	772,00
YFS-50/15	50	500	15	71,5	107	70	145	8,7	1.007,00
YLS-50/60	50	500	60	71,5	426	122	125	10,4	1.001,00
YFS-100/15	100	1.000	15	143,0	215	91	170	16,0	1.518,00
YLS-100/55	100	1.000	55	143,0	788	141	170	24,0	1.490,00