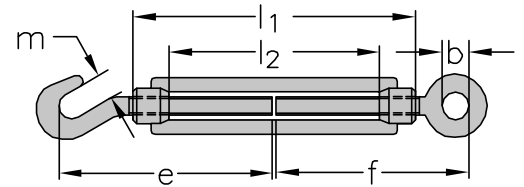


Spannschlösser DIN 1480, verzinkt

(H / Ö = Ausführung Haken / Öse)

(Ö / Ö = Ausführung Öse / Öse)

(H / H = Ausführung Haken / Haken)



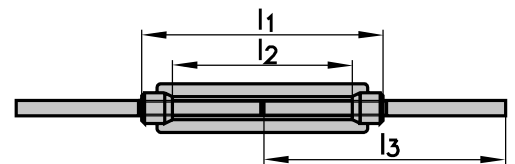
Nenngröße Gewinde-Ø	Abmessungen						Nach- stellbarkeit	Gewicht	VPE	Preis pro Stück		
	b	e	f	l1	l2	m				Ausf. H/Ö	Ausf. H/H	Ausf. Ö/Ö
	mm	mm	mm	mm	mm	mm				Euro	Euro	Euro
M 6	9	80	76	108	84	8	80	0,11	10	1,50	1,50	1,50
M 8	10	86	83	108	77	11	75	0,15	10	1,95	1,95	1,95
M 10	14	100	90	126	88	12	85	0,28	10	2,90	2,90	2,90
M 12	16	105	105	125	85	14	80	0,42	10	4,00	4,00	4,00
M 14	18	121	114	140	93	16	90	0,55	10	5,60	5,60	5,60
M 16	22	150	140	170	116	18	110	1,00	10	7,90	7,90	7,90
M 20	24	180	165	200	132	20	130	1,60	5	13,30	13,30	13,30
M 22	28	192	172	215	148	24	145	2,10	1	17,90	17,90	17,90
M 24	28	220	195	245	180	24	170	2,00	1	24,40	24,40	24,40
M 30	31	245	200	255	165	28	160	3,90	1	38,10	38,10	38,10
M 36	43	255	225	295	185	44	180	7,68	1	74,10	74,10	74,10

Spannschlösser DIN 1480, mit Anschweißenden

(A = Ausführung Spannschlossmutter verzinkt, Enden roh)

(B = Ausführung roh)

(C = Ausführung verzinkt)



Nenngröße Gewinde-Ø	Abmessungen			Spann- bereich	Nach- tellbarkeit	Gewicht	VPE	Preis pro Stück		
	l1	l2	l3					Ausf. A	Ausf. B	Ausf. C
	mm	mm	mm					Euro	Euro	Euro
M 6	110	86	120	240-320	80	0,11	10	-	1,70	1,70
M 8	110	80	120	240-315	75	0,15	10	-	2,40	2,50
M 10	122	87	150	300-385	85	0,32	10	3,60	3,30	3,50
M 12	120	80	160	300-380	80	0,44	10	5,20	4,70	4,90
M 14	135	85	165	330-420	90	0,63	10	10,20	9,50	9,80
M 16	165	110	200	400-510	110	1,06	10	11,60	9,50	9,80
M 20	200	132	220	440-570	130	1,68	1	20,00	17,50	18,00
M 22	215	150	220	440-585	145	2,27	1	24,40	23,00	24,00
M 24	245	177	260	520-690	170	2,90	1	36,60	32,20	32,90
M 27	255	-	260	520-680	160	3,79	1	44,60	41,10	43,80
M 30	245	165	260	520-680	160	4,10	1	51,50	47,80	49,70
M 36	295	185	300	600-780	180	7,20	1	112,70	92,00	93,60
M 42	330	204	350	700-900	200	11,60	1	a.A.	a.A.	a.A.
M 48	355	199	380	760-955	195	19,00	1	a.A.	a.A.	a.A.