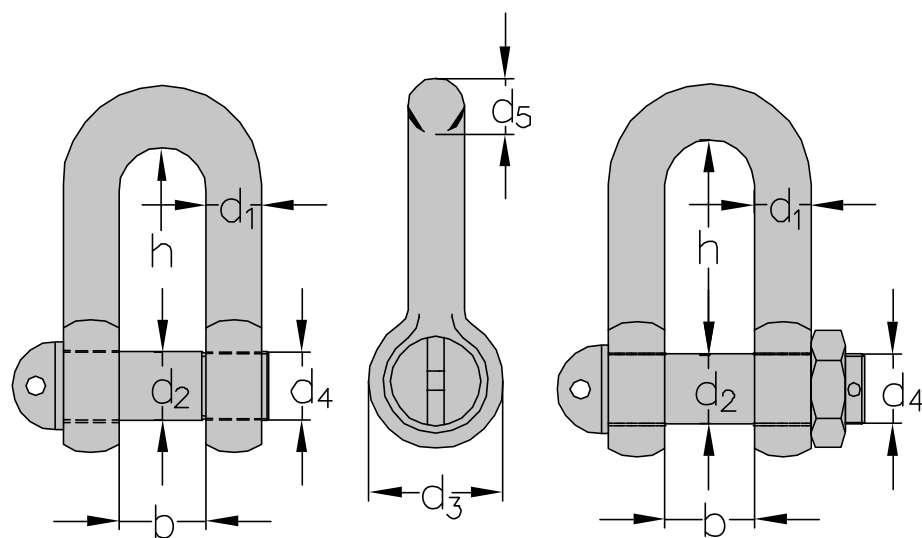


# DIN-Schäkel ähnlich DIN 82101, verzinkt

Form A mit Augbolzen

Form C mit Bolzen, Mutter und Splint



Form A mit Augbolzen

Form C mit Bolzen, Mutter und Splint

## ➤ Hinweise

### Form C, mit Bolzen, Mutter und Splint

Diese Schäkelmodelle werden für länger andauernde Verbindungen empfohlen, z.B. an Lastaufnahmemitteln und Hebezeugen. Nach der Montage wird der Schäkelbolzen mit einem Splint gegen unbeabsichtigtes Lösen gesichert.

Nenngröße	Traglast	Abmessungen							Gewicht	Preis pro Stück			
		d1	d2	d3	d4	d5	b	h		Form A		Form C	
		mm	mm	mm	mm	mm	mm	mm		VPE	Euro	VPE	Euro
0,1	0,10	4	5	10	M 5	5	7	15,5	0,01	50	0,55	-	-
0,16	0,16	5	6	12	M 6	6	8	18,0	0,02	50	0,60	-	-
0,25	0,25	7	8	16	M 8	8	11	24,0	0,04	50	0,85	-	-
0,4	0,40	8	10	20	M 10	10	14	30,0	0,08	25	1,30	25	1,45
0,6	0,63	10	12	24	M 12	12	17	36,0	0,17	25	1,95	25	2,10
1	1,00	13	16	32	M 16	15	21	49,0	0,36	25	2,95	25	3,40
1,6	1,60	17	20	40	M 20	19	27	61,0	0,75	25	4,70	25	5,90
2	2,00	19	22	44	M 22	21	30	67,0	1,03	1	8,35	1	9,60
2,5	2,50	21	24	48	M 24	23	33	73,0	1,43	1	10,90	1	12,10
3	3,15	24	27	54	M 27	26	38	83,5	2,11	1	15,60	1	18,50
4	4,00	27	30	60	M 30	29	42	91,0	2,89	1	21,80	1	24,10
5	5,00	30	36	72	M 36	33	47	111,0	3,90	1	36,60	1	41,00
6	6,30	34	39	78	M 39	37	53	119,5	5,02	1	52,20	1	54,50
8	8,00	38	45	90	M 45	41	60	139,5	6,75	1	118,70	1	157,00
10	10,00	42	48	96	M 48	45	66	147,0	9,76	1	144,30	1	186,30
12	12,50	47	52	104	M 52	50	73	158,0	13,10	1	185,10	1	216,00
16	16,00	52	60	120	M 60	55	81	185,0	17,70	1	263,90	1	332,40
20	20,00	58	68	136	M 68	61	90	211,0	23,80	1	348,00	1	424,00
25	25,00	63	72	144	M 72	67	100	221,0	32,70	1	512,00	1	520,00
32	31,50	70	80	160	M 80	74	110	246,0	49,50	-	-	1	828,00